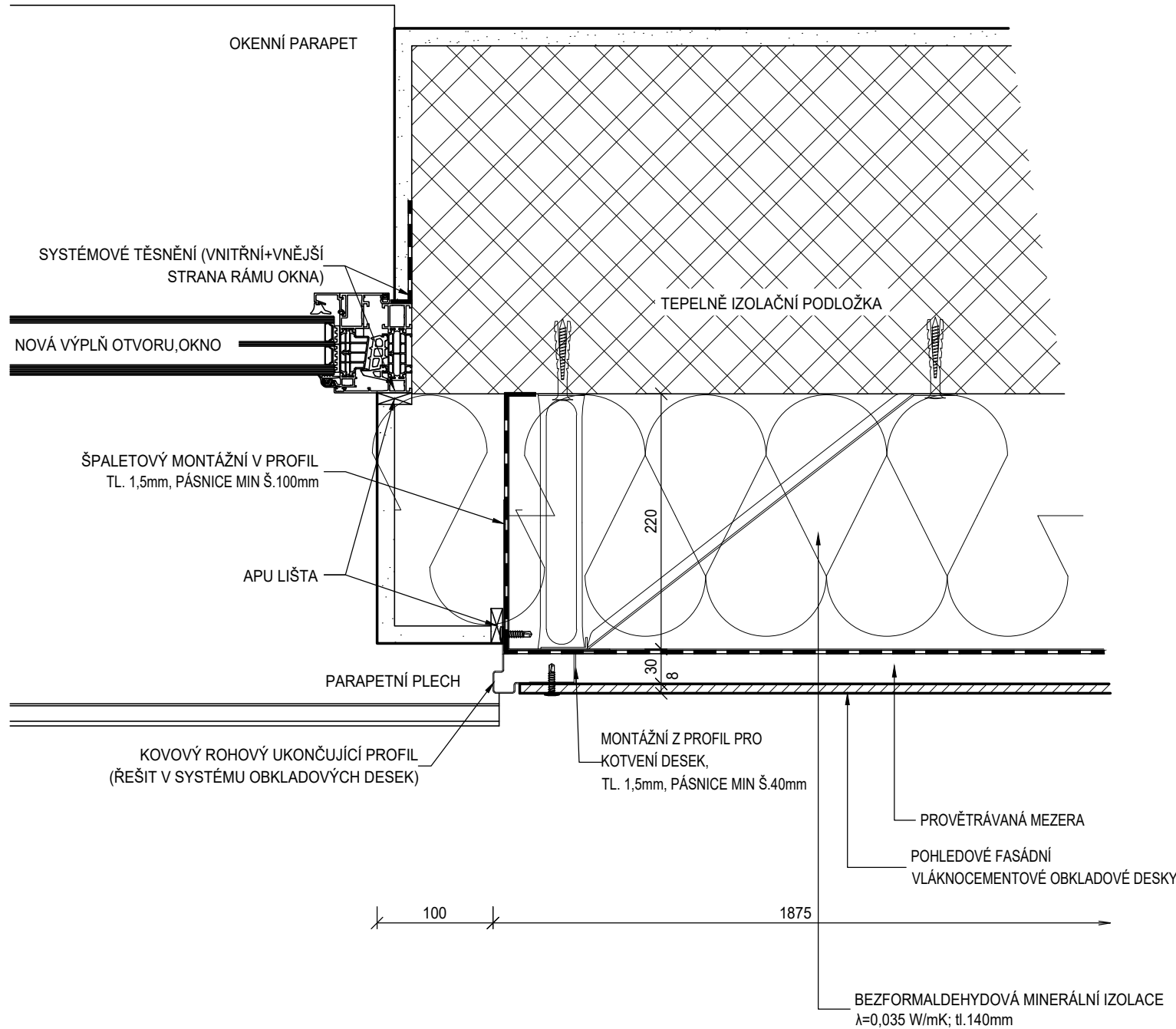
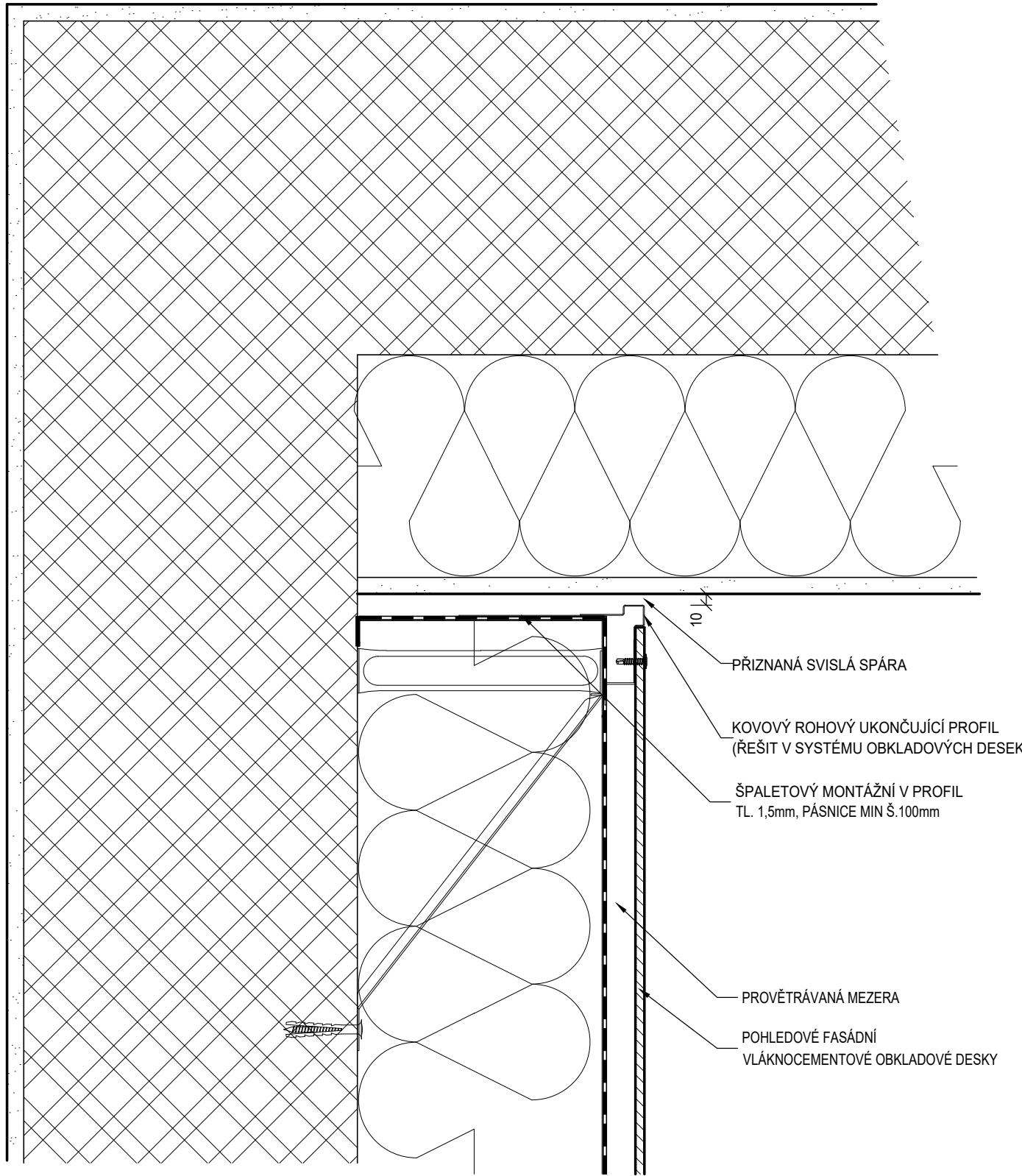


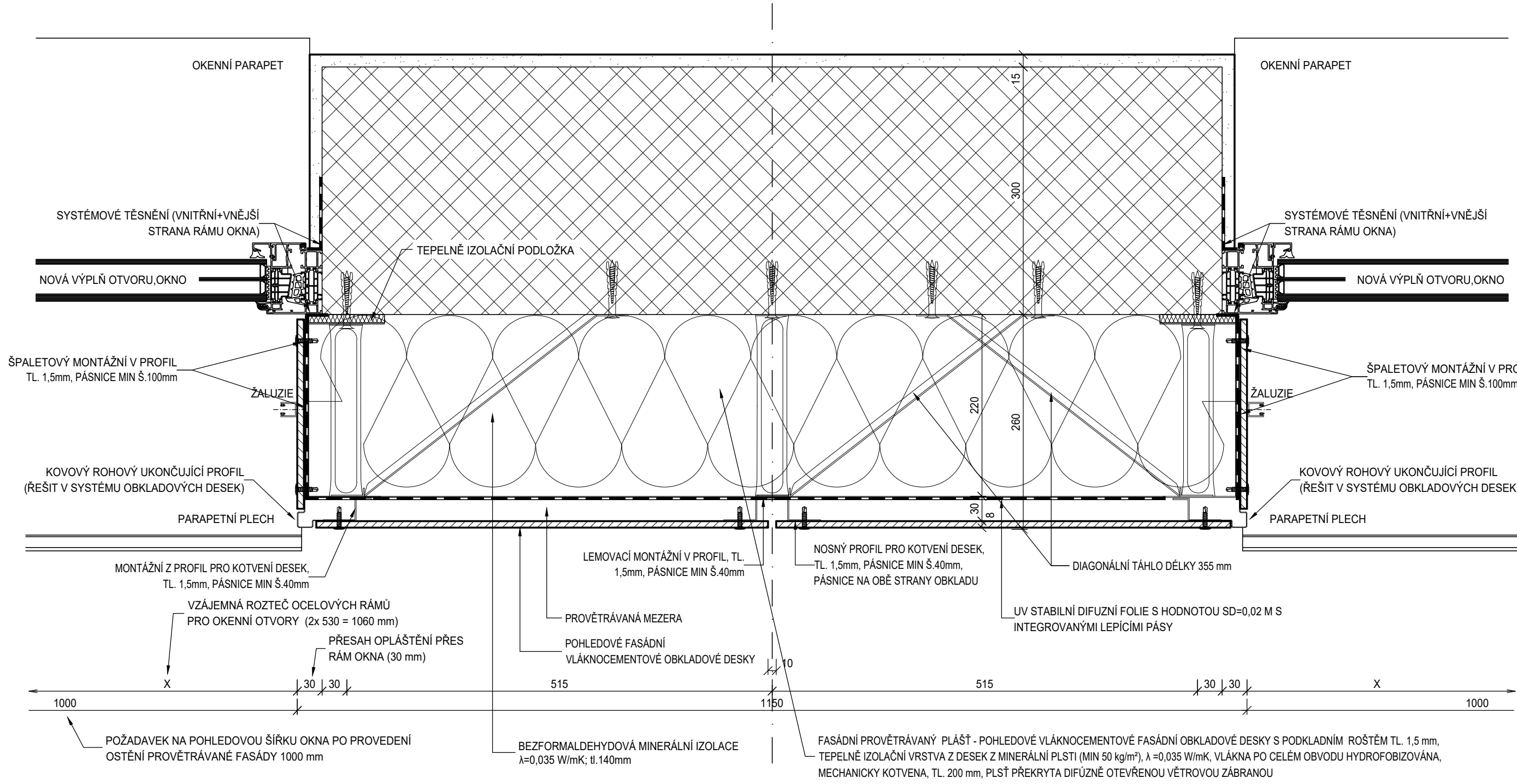
PRŮBĚŽNÝ PŘECHOD NA KONTAKTNÍ ZATEPLOVACÍ SYSTÉM



KOUTOVÝ PŘECHOD NA KONTAKTNÍ ZATEPLOVACÍ SYSTÉM



PROVEDENÍ PROVĚTRÁVANÉ FASÁDY NA SLOUPCÍCH MEZI OKNY



POZNÁMKA

- PODROBNOSTI KONSTRUKCÍ VIZ TECHNICKÁ ZPRÁVA D.1.01.1-001
- SOUČÁSTI NOSNÉHO ROŠTŮ PRO DESKOVÝ OBKLAD (PROVĚTRÁVANOU FASÁDU) JSOU PRVKY / PROFILY, KTERÉ UMOŽNÍ BEZPEČNÉ UPEVNĚNÍ DESKOVÉHO OBKLADU VE ŠPALETÁCH STAVEBNÍCH OTVORŮ A DÁLE PRVKY / PROFILY, KTERÉ UKONČÍ CELÝ ROŠT JAK V PATĚ KONSTRUKCE, TAK U ATIKY
- MAXIMÁLNÍ PŘÍPUSTNÁ DEFORMACE ROŠTŮ PŘI KOMBINACI VŠECH ZATÍŽENÍ JE DO 1,2 MM - SOUČÁSTI ROŠTŮ JSOU PRVKY PŘERUŠUJÍCÍ TEPELNÝ MOST V MÍSTĚ STAVEBNÍCH OTVORŮ Z NEHOŘLAVÉHO TEPELNÉHO IZOLANTU (MINERÁLNÍ VLNÝ) – VIZ DETAILY
- PROJEKTOVÁ DOKUMENTACE BYLA VYPRACOVÁNA PODLE ČSN, VÝHLÁŠEK A ZÁKONŮ PLATNÝCH V DOBĚ JEJÍHO PŘEDÁNÍ OBJEDNATELI
- KONKRÉTNÍ TECHNICKÉ SPECIFIKACE VÝROBKŮ A MATERIÁLŮ OBSAŽENÉ V PROJEKTOVÉ DOKUMENTACI UDÁVAJÍ TECHNICKÝ STANDARD STAVBY, JEDNOTLIVÝCH VÝROBKŮ A MATERIÁLŮ A JE MOŽNÉ JE PO DOHODĚ S INVESTOREM A PROJEKTANTEM ZAMĚNIT

Revize	Vypracoval	Popis revize	Datum
<div><div><div><div><div><div></div><div>LT</div></div></div><div><div><div></div><div>PROJEKT</div></div></div><div><div><div></div><div>PROJEKTOVÁNÍ ZDRAVOTNICKÉ VÝSTAVBY</div></div></div></div></div><div>Hlavní inženýr projektu: ING. LUDĚK TOMEK Vedoucí projektant zakázky: ING. PETRA VÁCLAVKOVÁ</div></div> <div>Investor: Nemocnice Vyškov, příspěvková organizace Purkyňova 235/36, 682 01 Vyškov Tel: +420 517 315 111 www.nemvy.cz</div>			
Profese: ASŘ	Zpracovatel dílu: LT PROJEKT a.s., Křofтова 45, 616 00 Brno Tel: +420 533 445 504 E-mail: petra.vaclavkova@ltprojekt.cz www: www.ltprojekt.cz		Autorizace:
Odpovědný projektant: ING. PETRA VÁCLAVKOVÁ	Vypracoval: ING. ONDŘEJ ČAN	Kontroloval: ING. PETRA VÁCLAVKOVÁ	
Akce: NEMOCNICE VYŠKOV, p.o. URGENTNÍ PŘÍJEM		Zakázkové číslo: 46 - 2021	Paré: <div>Datum: 07 - 2022</div> <div>Stupeň: DPS</div> <div>Formát: 5 A4</div>
Objekt: URGENTNÍ PŘÍJEM		SO 01	
Obsah: DETAILY PROVĚTRÁVANÉ FASÁDY - PŮDORYSY		Měřítko: 1:10	
		Číslo výkresu: D.1.01.1-702	